

# РУССКИЙ ДОМ

УЧАСТИЕ В ВЫСТАВКЕ «РУССКИЙ ДОМ»

7-9 ОКТЯБРЯ

2026 ГОД





### **Престиж и историческое наследие:**

Гостиный двор – это знаковое место в центре Москвы, что придает мероприятию особый статус.

### **Удобное расположение:**

Легкая транспортная доступность для посетителей из разных районов города и регионов.

### **Высокий уровень аудитории:**

Само место проведения привлекает более искушенную и состоятельную публику, заинтересованную в качественных решениях.

### **Просторные и функциональные площади:**

Гостиный двор позволяет создавать масштабные и эффектные экспозиции.

### **ПРИ ПОДДЕРЖКЕ:**



**СДЕЛАНО  
В МОСКВЕ**



**РОССИЙСКИЙ СОЮЗ  
ВЫСТАВОК И ЯРМАРОК**

# ВЫСТАВКА "РУССКИЙ ДОМ" 2025

**40 000**

посещений

**6000 м2**

выставочная  
площадь

**53**

региона России  
участвовали

**33**

амбассадора  
выставки

**137**

дизайнеров  
региональных  
стендов

**600**

участников  
компаний

**50**

художников  
в арт-галерее

**250+**

спикеров деловой  
программы

**3**

площадки  
с деловой  
программой

**250+**

картин  
и арт-объектов

**50+**

мастер-классов

**100+**

публикаций СМИ

ВЦИФРАХ

# ВЫСТАВКА ВКЛЮЧЕНА В СВОДНЫЙ ПЛАН МИНПРОМТОРГА РОССИИ



МИНИСТЕРСТВО ПРОМЫШЛЕННОСТИ И ТОРГОВЛИ  
РОССИЙСКОЙ ФЕДЕРАЦИИ  
(Минпромторг России)

## П Р И К А З

19 февраля 2026 г.

Москва

№ 736

### Об утверждении сводного плана участия Минпромторга России в выставочных и конгрессных мероприятиях, проводимых на территории Российской Федерации и за рубежом в 2026 году

В целях организации участия Минпромторга России в выставочных и конгрессных мероприятиях, проводимых на территории Российской Федерации и за рубежом в 2026 году, в соответствии с приказом Минпромторга России от 7 октября 2009 г. № 900 «О порядке участия Минпромторга России в организации выставок, ярмарок, конгрессов, конференций, семинаров и других мероприятий в установленной сфере деятельности Минпромторга России на территории Российской Федерации и за рубежом» п р и к а з ы в а ю:

1. Утвердить прилагаемый сводный план участия Минпромторга России в выставочных и конгрессных мероприятиях, проводимых на территории Российской Федерации и за рубежом в 2026 году.
2. Контроль за исполнением настоящего приказа возложить на заместителя Министра промышленности и торговли Российской Федерации А.В. Груздева.

Министр



А.А. Алиханов

# ВЫСТАВКА ЯВЛЯЕТСЯ ЧЛЕНОМ РОССИЙСКОГО СОЮЗА ВЫСТАВОК И ЯРМАРОК

## C E R T I F I C A T E

С Е Р Т И Ф И К А Т

№ 388

Удостоверяет, что Выставочному мероприятию

**“РУССКИЙ ДОМ.  
ИНТЕРЬЕРНАЯ ВЫСТАВКА РЕГИОНОВ”**  
ИП Радаев А.В., Москва

присвоен Знак Российского союза выставок и ярмарок за  
высокий профессиональный уровень её организации, особое значение  
для экономики региона и расширения внешнеэкономических связей.

This is to certify that the exhibition event

**“THE RUSSIAN HOUSE.  
INTERIOR EXHIBITION OF REGIONS”**  
Radaev A.V., Moscow

is awarded the Logo of the Russian Union of Exhibitions  
and Fairs for a high level professional qualification of its arrangement  
and organization, particular significance for the region economy as well  
as promotion of foreign economic relations.

“22” января 2025

Президент  
President



RUSSIAN UNION  
OF EXHIBITIONS  
AND FAIRS

РОССИЙСКИЙ  
СОЮЗ ВЫСТАВОК  
И ЯРМАРОК

# НАС ПОДДЕРЖИВАЮТ

## ПРИ ПОДДЕРЖКЕ:



## ГЕНЕРАЛЬНЫЙ ИНФОРМАЦИОННЫЙ ПАРТНЕР:



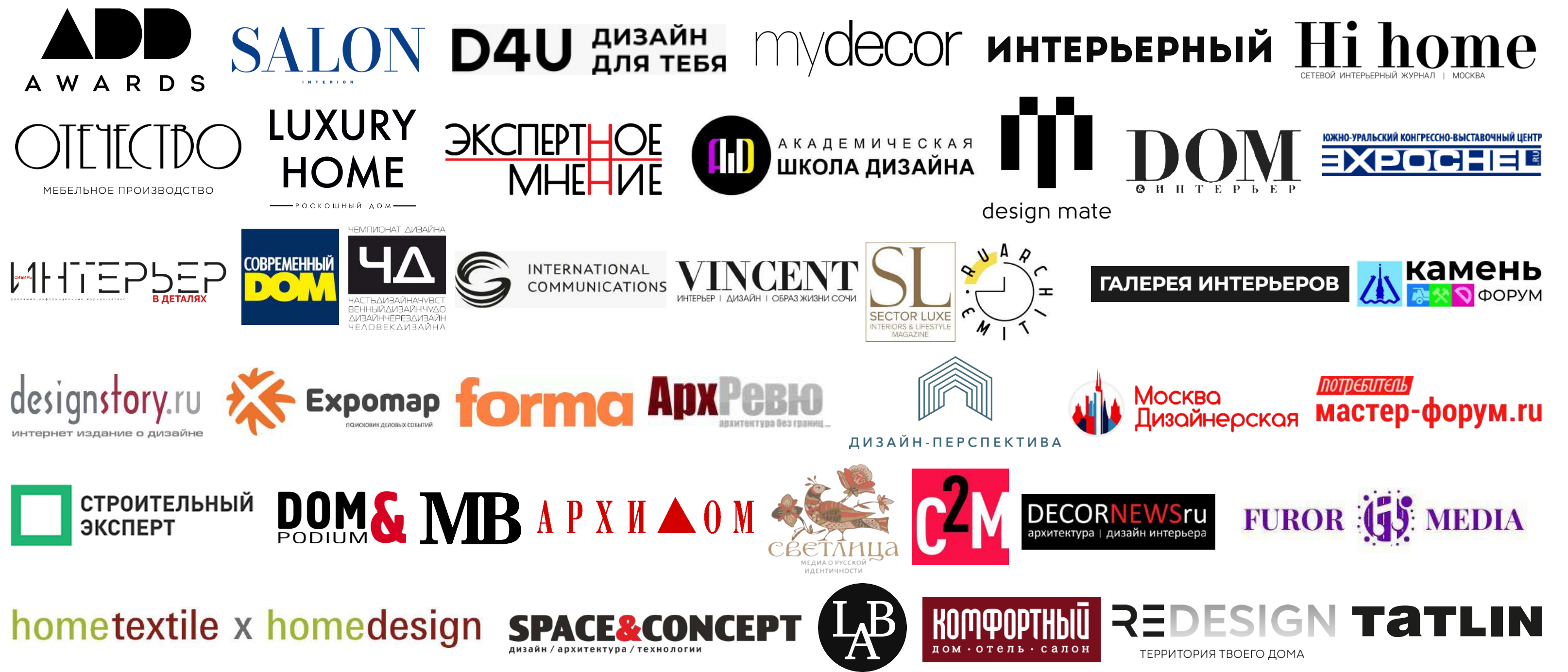
## ГЕНЕРАЛЬНЫЙ ОТРАСЛЕВОЙ ПАРТНЕР:



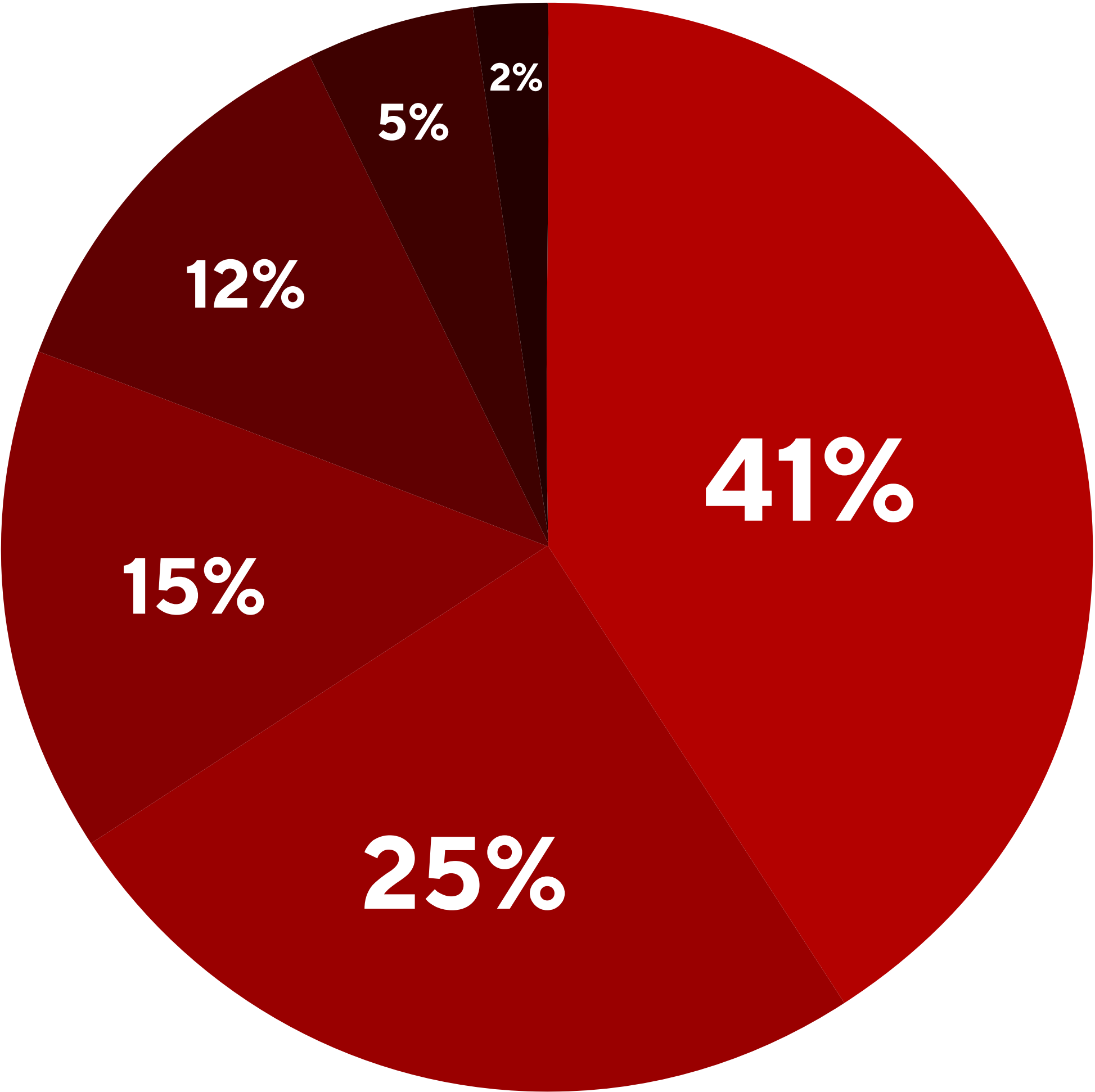
## СТРАТЕГИЧЕСКИЙ ПАРТНЕР:



## ИНФОРМАЦИОННЫЕ ПАРТНЕРЫ:



# ПРОФЕССИОНАЛЬНАЯ ЦЕЛЕВАЯ АУДИТОРИЯ:



- 41% Дизайнеры
- 25% Конечные потребители
- 15% B2B Сегмент
- 12% Представители строительной отрасли
- 5% Художники и предметные дизайнеры
- 2% Другие категории

# ПРЕИМУЩЕСТВА УЧАСТИЯ

**10 млн**

охват рекламной кампании в digital и СМИ

**80k**

кол-во уникальных посетителей сайта

**40k**

посетителей мероприятий

**83k**

e-mail база подписчиков

**2,8k**  

подписчиков Вконтакте «Русский дом»

**\*4,1k**  

подписчиков в Instagram «Русский дом»

**7,3k**  

подписчиков Вконтакте RIDU

**0,9k**  

подписчиков Телеграм канала RIDU

**14,1k**  

подписчиков в Instagram RIDU

**4,8k**  

подписчиков Телеграм канала «Надежные поставщики»

**9k**  

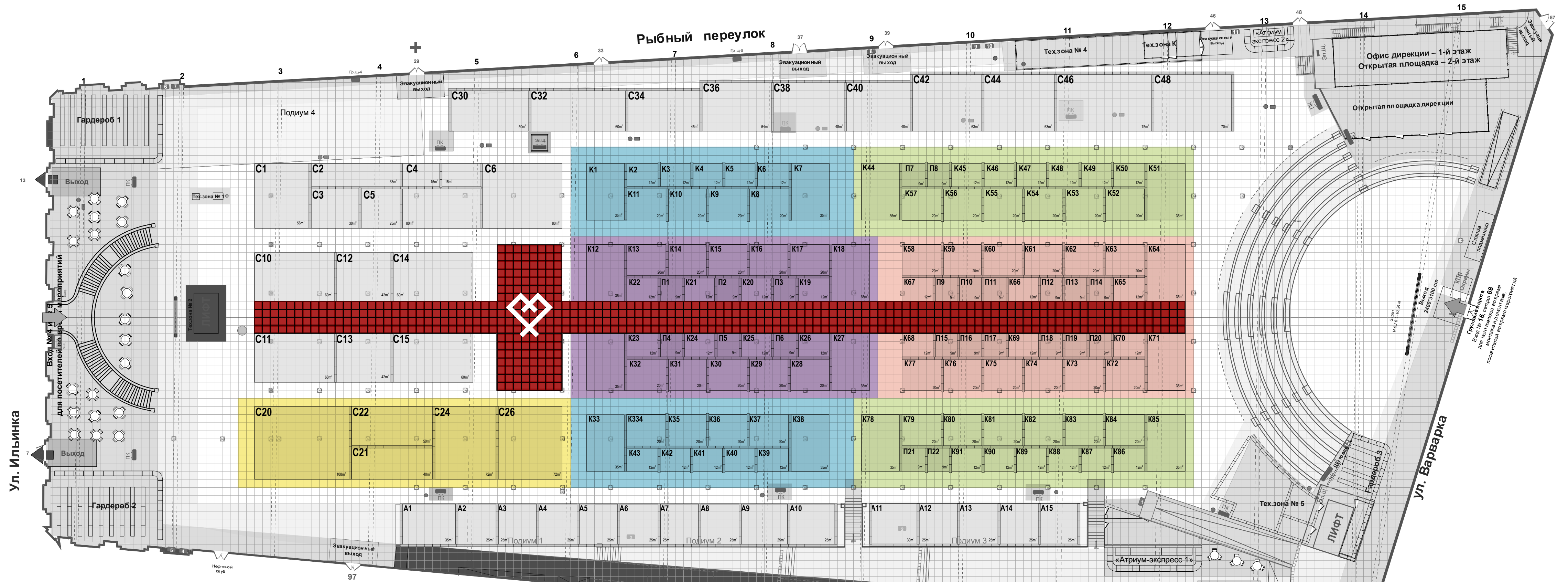
подписчиков Телеграм канала «Русский дом»

**11,9k**  

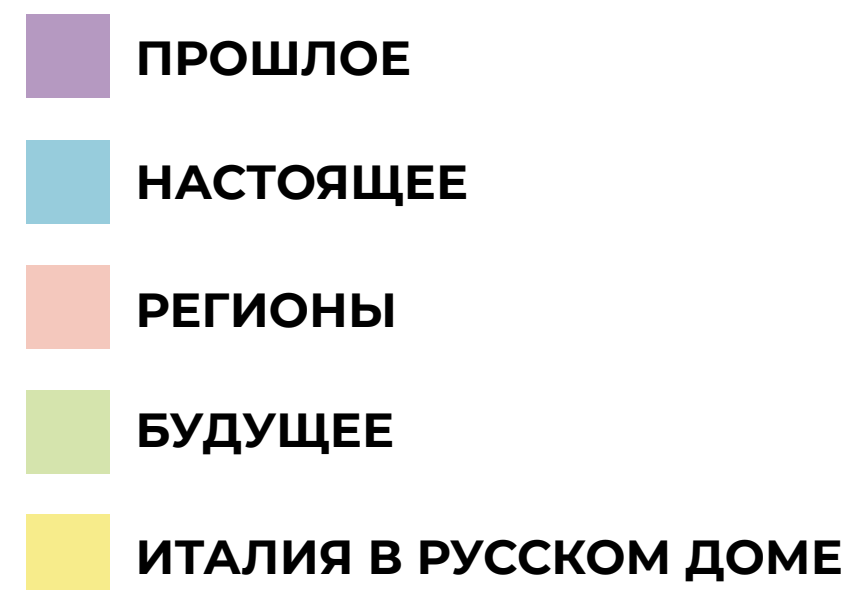
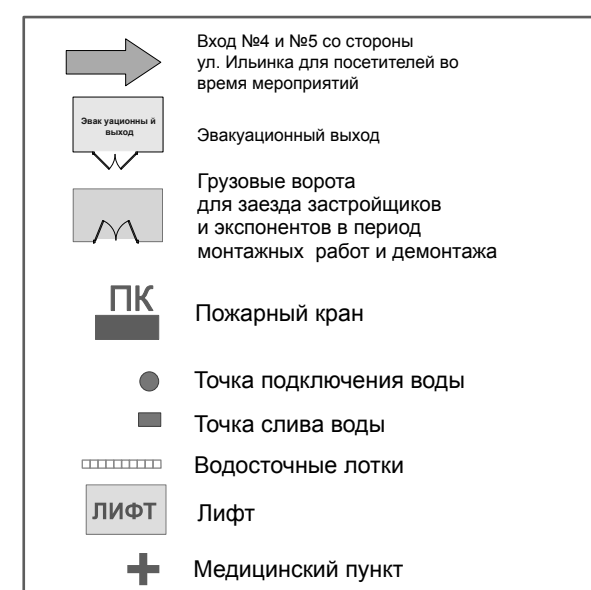
подписчиков Телеграм канала «Дизайнеры интерьера РФ»

\* Instagram (принадлежит компании Meta, признанной экстремистской организацией, деятельность которой запрещена на территории РФ)

# ГОСТИНЫЙ ДВОР. РАЗДЕЛЕНИЕ НА ТЕМАТИЧЕСКИЕ ЗОНЫ



## Условные обозначения



Грузовые ворота  
3200 \* 3000 см  
Вход №18  
Секция 87

Вход №17  
для посетителей с ул. Варварка  
во время проведения мероприятий

Высота  
2400±100 см  
Н=574±10,24 м

Грузовые ворота  
Вход №16 секция 68  
для монтажа декоративной  
посетителей во время мероприятия

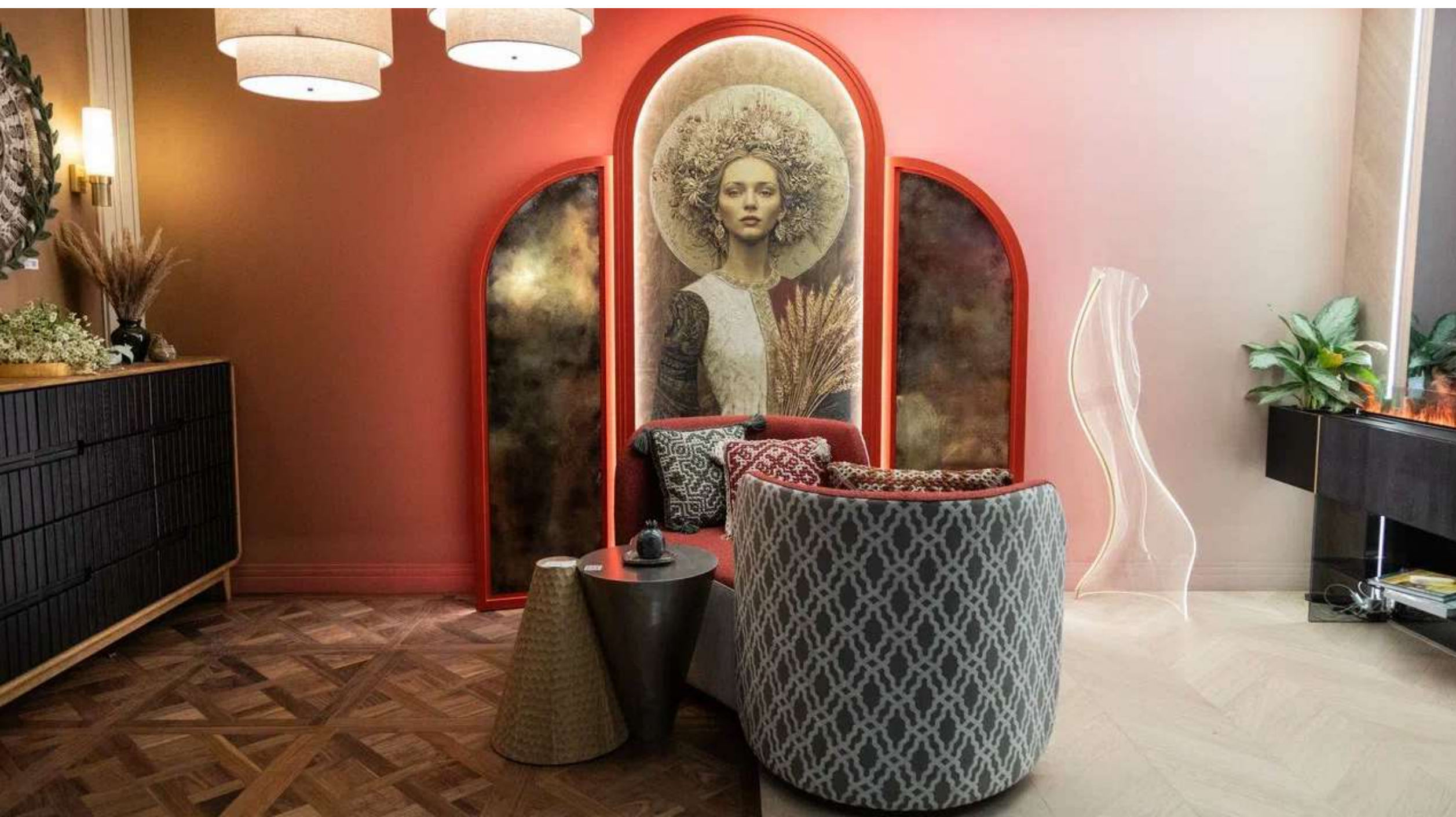


# 01 В ГОРНИЦЕ МОЕЙ СВЕТЛО...

МАК







**НАС ПОСЕЩАЮТ ЛИДЕРЫ МНЕНИЙ, СЕЛЕБРИТИ**

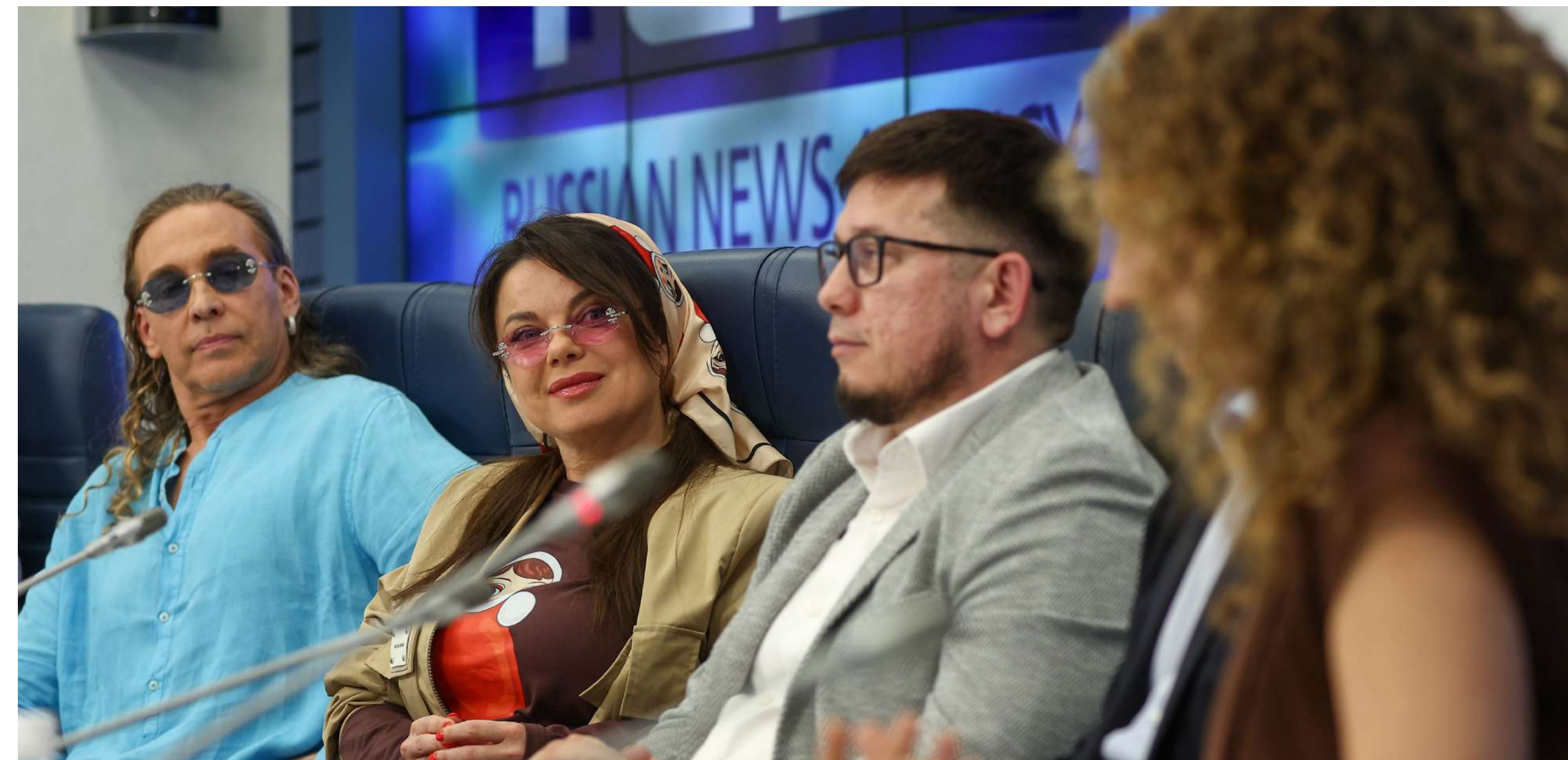






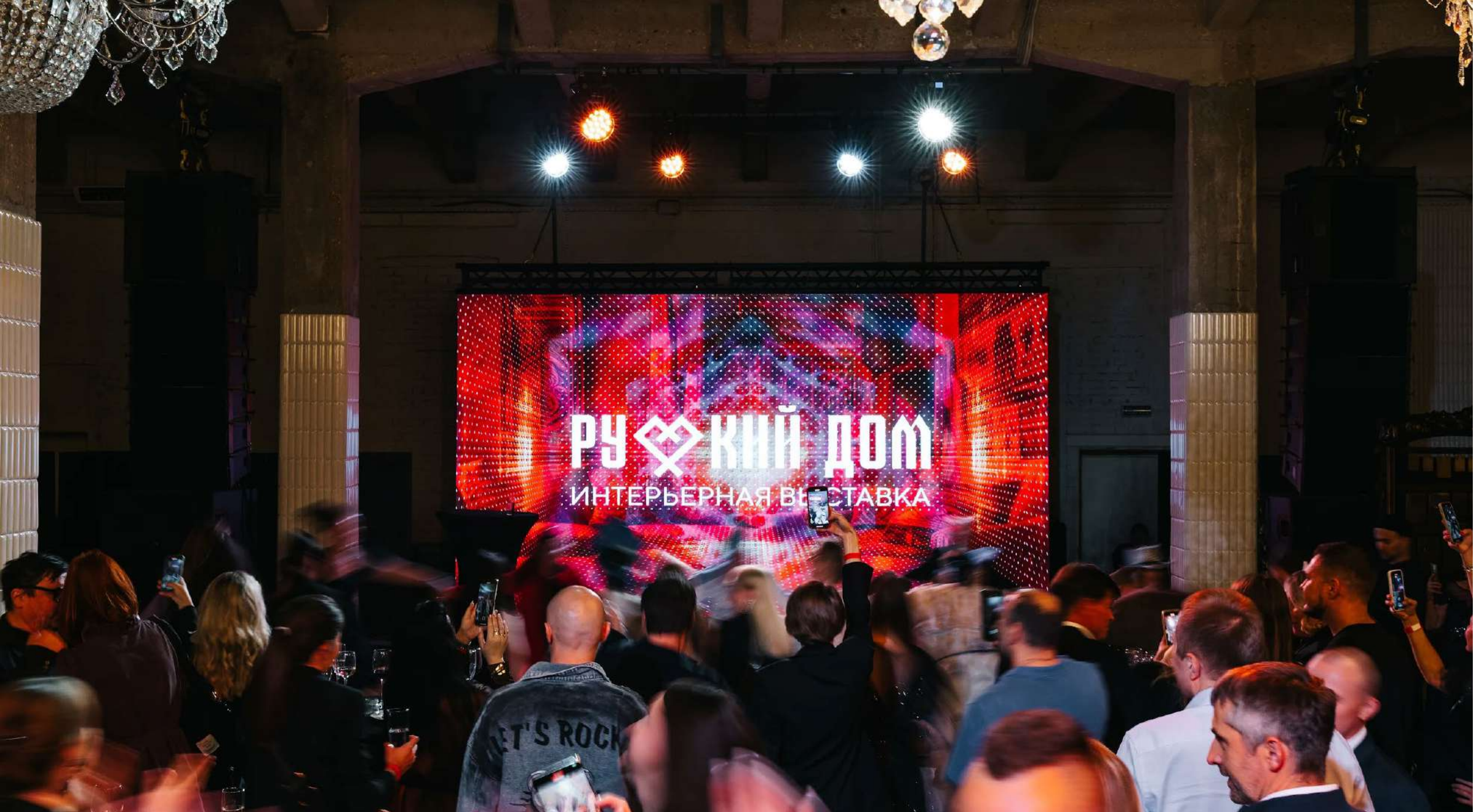


# ПРЕСС-КОНФЕРЕНЦИЯ «МЕЖДУНАРОДНАЯ ВЫСТАВКА «РУССКИЙ ДОМ. КРЕАТИВНЫЕ РЕГИОНЫ» 2025»



# ПРИЕМ РУССКОГО ДОМА 2025





# РУ КИЙ ДОМ

## КОНТАКТЫ:

**Максим Фирсанов:** +7 (913) 612-15-12

@MaxFirsanov (Telegram)

Maksim.Firsanov@rdmoscow.ru

**Андрей Радаев:** +7 (913) 392-29-92